

您有高膽固醇嗎？

您家族中有人年輕時曾經心臟病發作嗎？

深入了解

家族性高膽固醇血症

什麼是家族性高膽固醇血症(FAMILIAL HYPERCHOLESTEROLAEMIA, FH)？

F = 家族(familial) = 通過家族傳遞(遺傳)

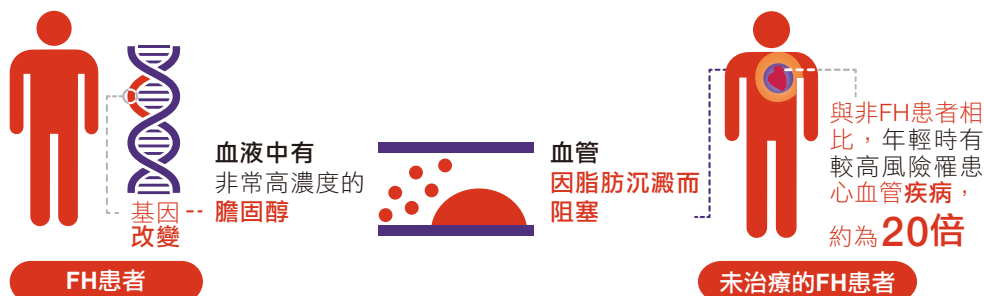
H = 高膽固醇血症(hypercholesterolaemia) = 血液膽固醇中的「壞」膽固醇濃度過高 = 一種脂肪物質



什麼是家族性高膽固醇血症(FAMILIAL HYPERCHOLESTEROLAEMIA, FH)?

FH是一種遺傳疾病，會造成血液中非常高的膽固醇濃度。FH是因為基因改變，造成肝臟無法正常地將膽固醇從血液中移除。非常高濃度的膽固醇會阻塞血管並增加年輕(例如男性55歲之前及女性65歲之前)罹患心血管疾病的風險，例如心臟病發作和中風。

什麼是FH？^{1,2}



全世界許多非FH患者在中年時血中膽固醇過高，但有FH患者從出生就有非常高的膽固醇。

- FH是一種最常見的嚴重遺傳疾病^{1,2}
- FH患者人數比例介於1/200人至1/500人¹
- 全世界FH患者人數介於1400萬和3400萬人¹

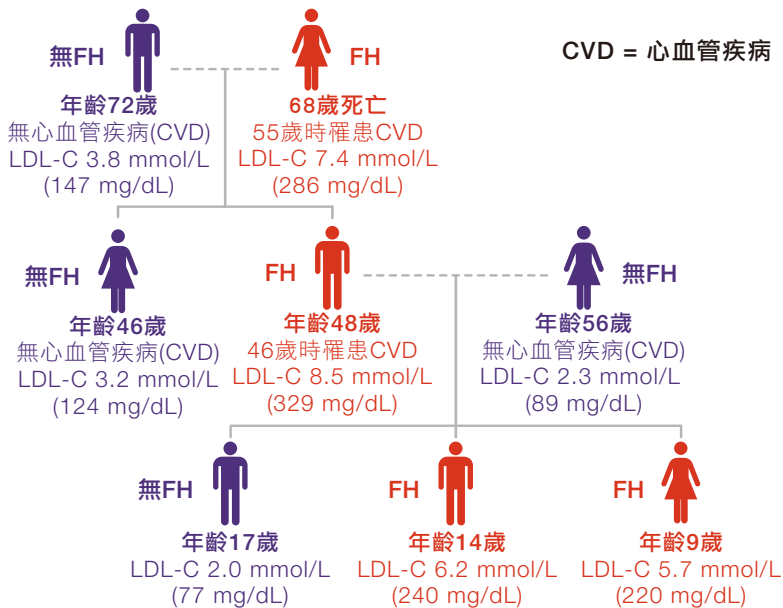
FH如何遺傳？

FH可能從父母親傳給孩子。不是所有家庭成員都會受影響，但是務必找出FH患者，讓他們可以及早接受治療。

FH患者的近親(如父母親、兄弟、姊妹、孩子)有**50%的機率**也會患有FH。

患有FH的家庭成員，他們的低密度脂蛋白膽固醇(low-density lipoprotein cholesterol, LDL-C，有時稱為「壞」膽固醇)濃度過高，可能罹患早發性心血管疾病。未受影響成員的LDL-C濃度正常，也較不會出現早發性心血管疾病。

這張圖顯示典型受FH影響的家族。



您要如何知道自己是否有FH？

FH診斷通常是依據壞膽固醇濃度過高、心血管疾病家族史和特定臨床徵象。但是只有一些FH患者會出現臨床徵象，而且通常還沒到中年可能不會檢查膽固醇濃度。

人們通常在他們自己或家庭成員**心臟病發作**或**中風**時，才會意識到自己患有FH。許多FH個案沒有接受診斷。³

<1% FH已經診斷 在臺灣，至少 99% FH 沒有接受診斷

如果您因膽固醇濃度非常高而懷疑自己可能有FH，和/或如果您家族中有年輕時罹患心血管疾病的模式，請與您的醫師討論。

如果您有FH，藥物治療和正確的生活型態及飲食或許可幫助您過一個**更長壽且更健康的**生活。

及早發現FH具有重要益處：

- 使用藥物和健康的生活型態及飲食，可以降低壞膽固醇濃度
- 早期治療可減少產生心血管疾病的機會
- 如果需要，近親家庭成員可以接受FH篩檢及治療

參考文獻

1. Nordestgaard B et al. Eur Heart J. 2013;34:3478-90a
2. Goldberg AC et al. J Clin Lipidol. 2011;5(3 Suppl):S1-8
3. <http://thefhfoundation.org/>



台灣血脂衛教協會
Secretariat of Taiwan Society of
Lipid Educators
<http://edu.lipid.com.tw>



中華民國血脂及動脈硬化學會
Secretariat of Taiwan Society of
Lipids and Atherosclerosis
<http://www.tas.org.tw>

SANOVI 
REGENERON
science to medicine®

© 2015，賽諾菲及瑞澤恩製藥公司
2015年3月製備
G-PCS-0503
TW.ALI.16.04.01